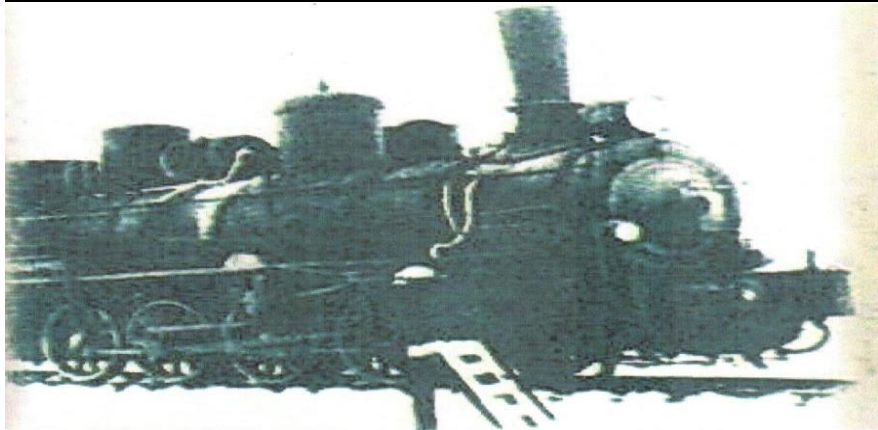


Фотовыставка «Картины истории родного края»

Участвовало

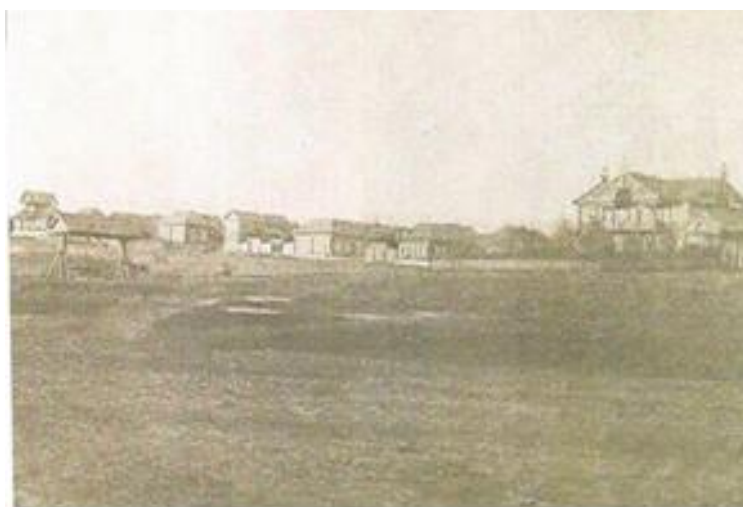
Младшая группа – 12
Старшая группа - 16



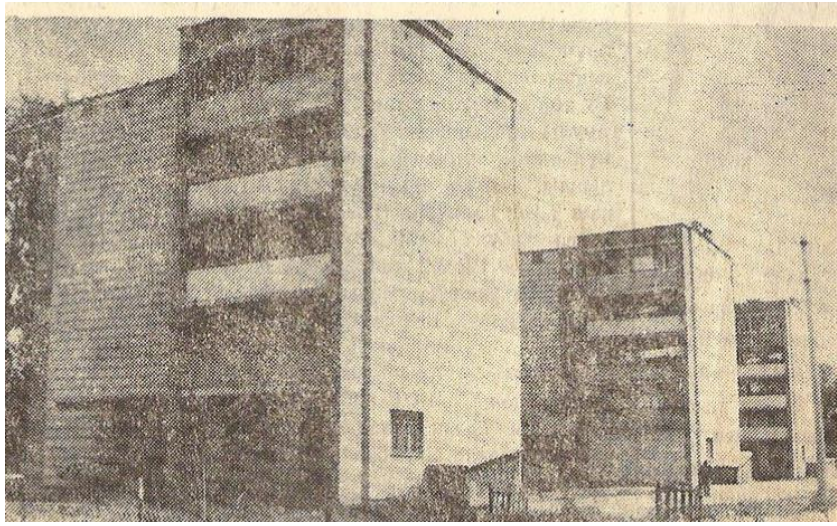
В 1911 году на картах России стали обозначать Нурлат как населенный пункт-станция между Симбирском и Уфой. Нурлат рос, строились первые дома, вскоре появилось первое



Революция, гражданская война и Великая Отечественная война привели железную дорогу в состояние полной запущенности. Потребовались годы титанического труда, чтобы восстановить её. Шли годы... В июле 1962 года по Нурлату прошёл первый тепловоз.



В 1930 году Нурлату был присвоен статус районного центра. С 1933 г. – поселок, с 1939 г. – рабочий поселок, а с 1961 года – город районного подчинения.



Улица Советская 80-ые



Школы № 61, 1, 2, 3



Автовокзал 80-ые годы



Железнодорожный вокзал



Центральные
магазины 80-ые
годы

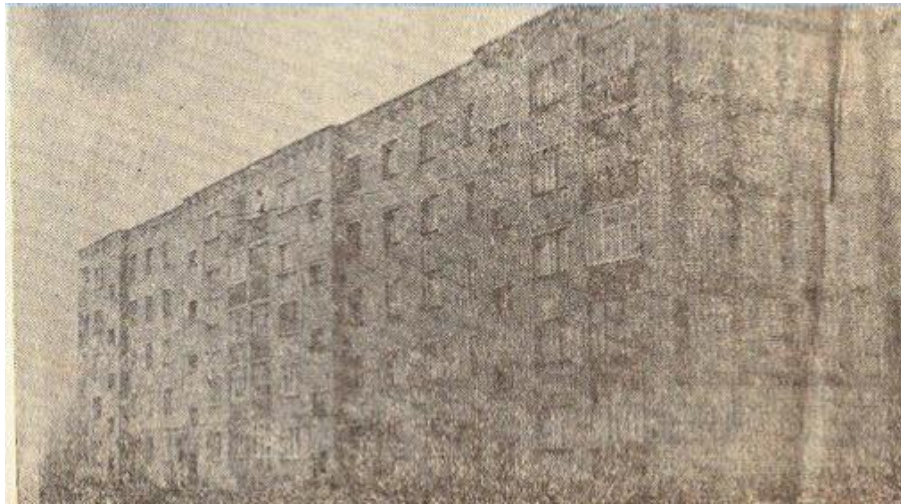
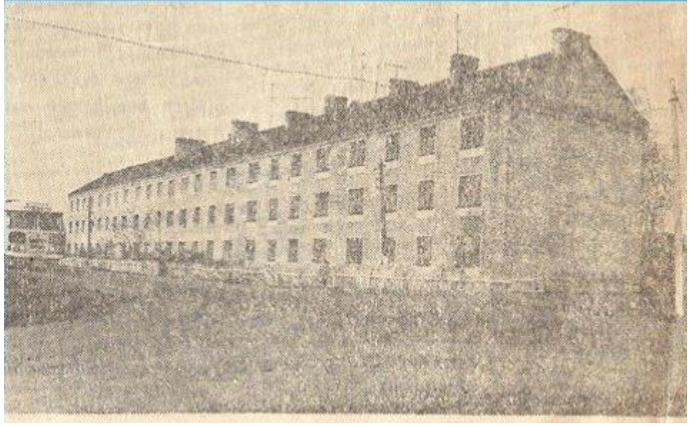
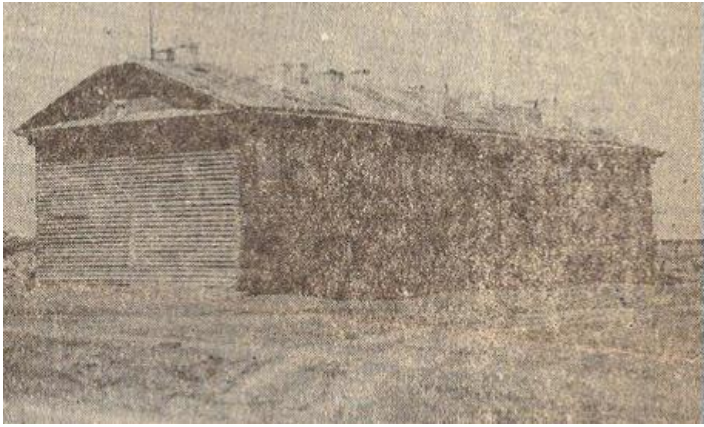


Общий вид городской центральной площади в 80-ые годы

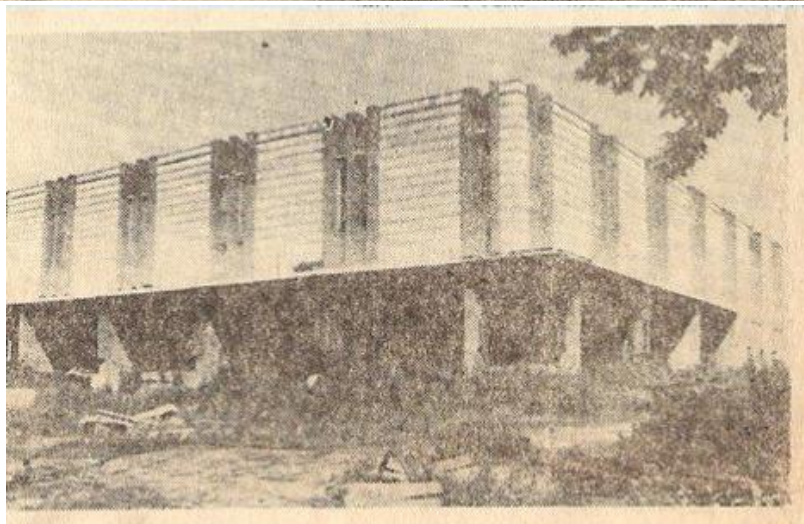
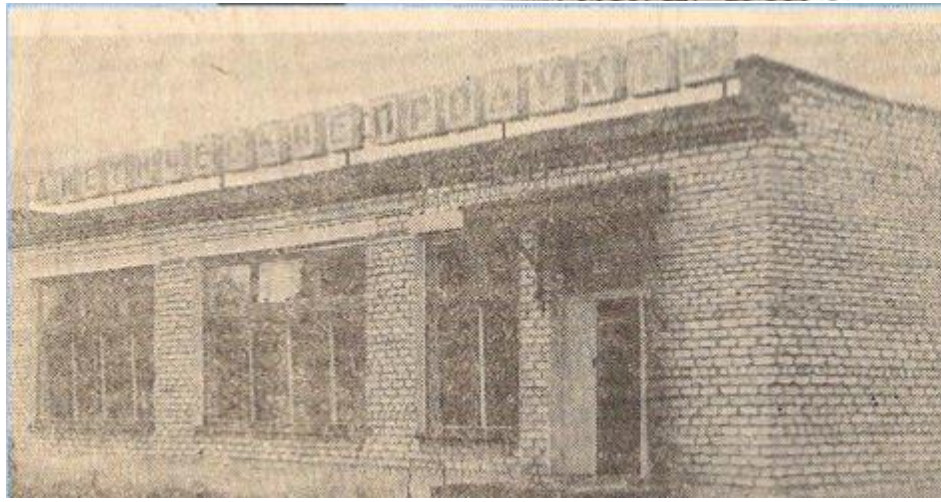
Здания на центральной городской площади



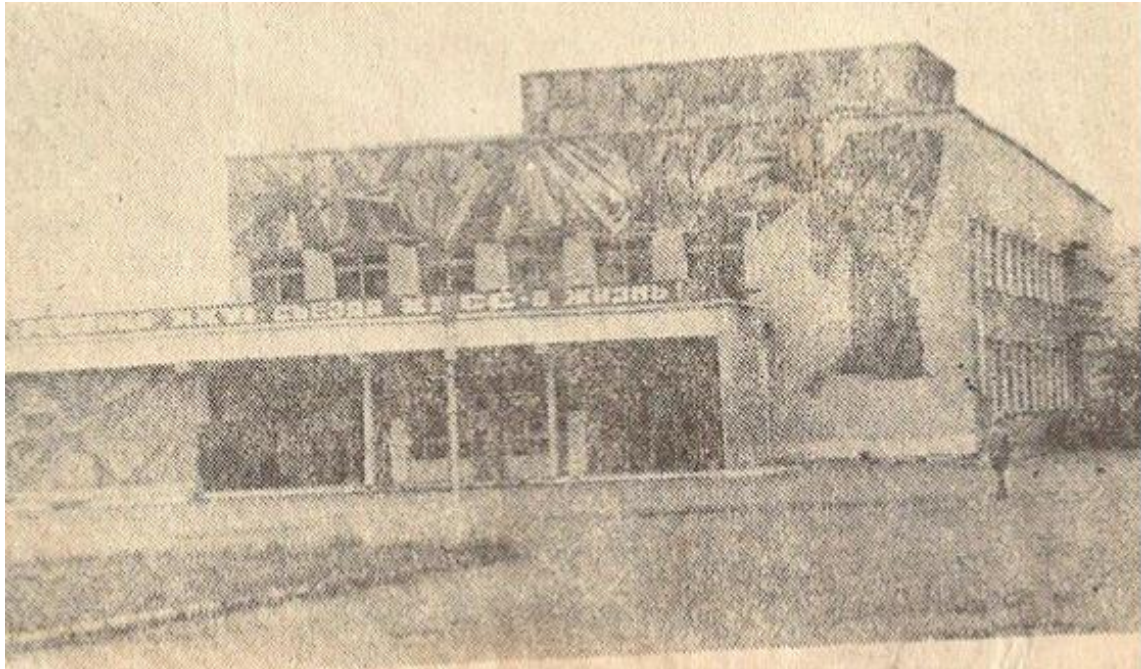
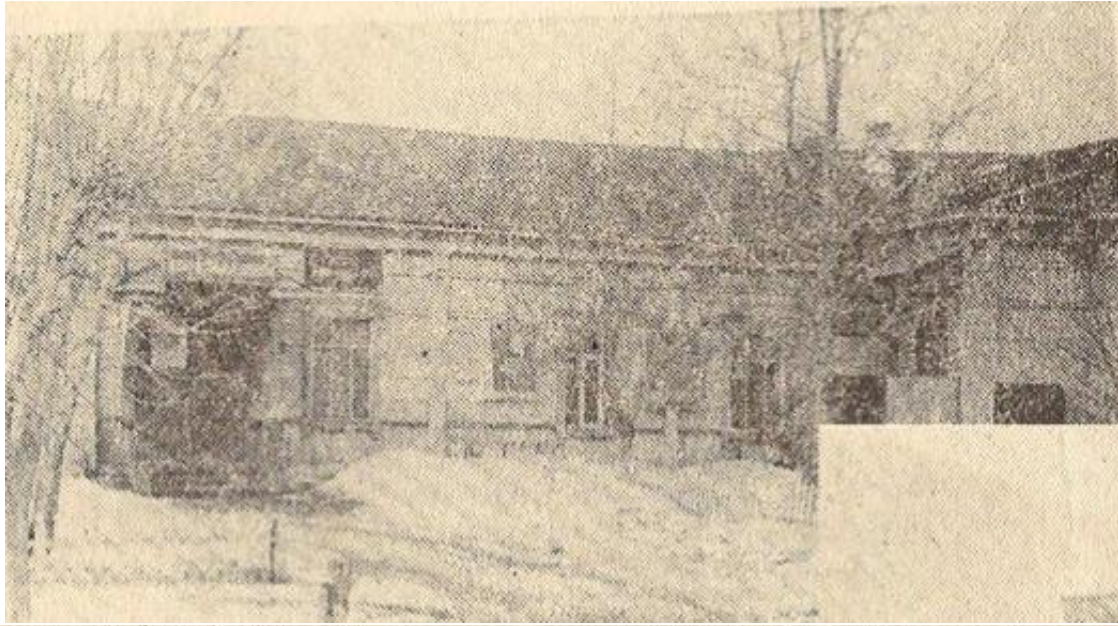
Первые многоэтажные дома



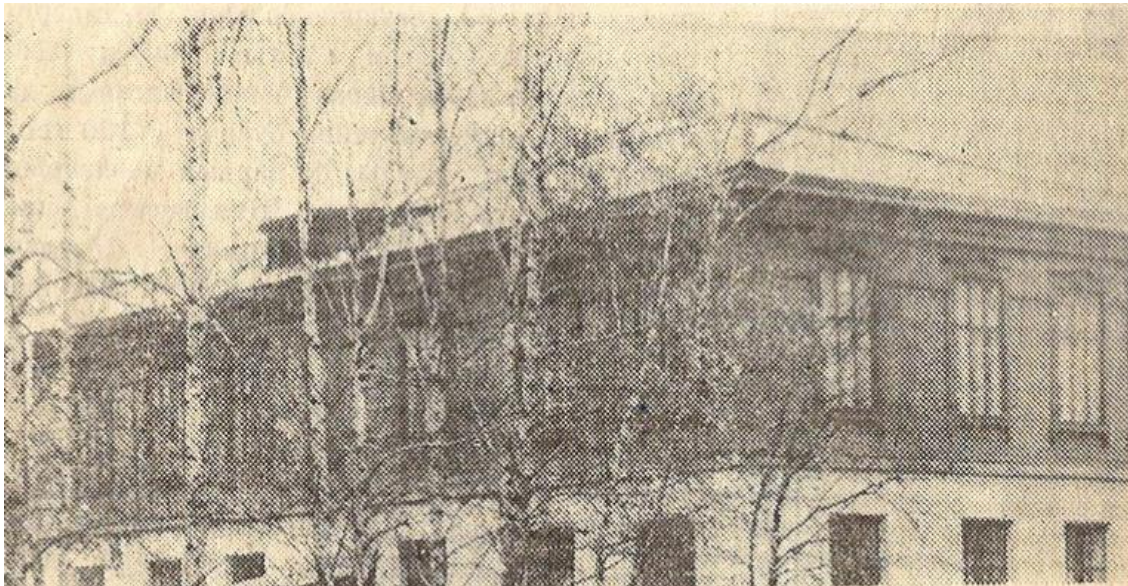
Магазины



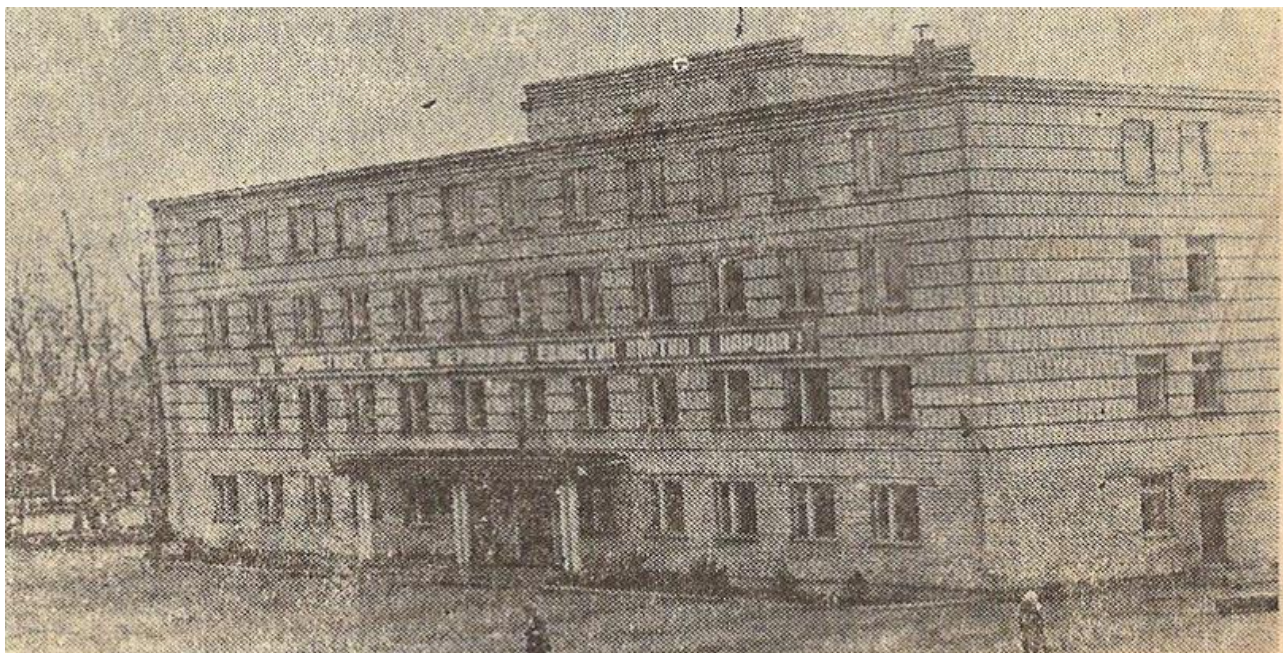
Дом Культуры



Дом пионеров и детская библиотека



Райисполком 80-ые годы



Райисполком 50-ые годы



Кинотеатр «Родина»



Старый элеватор



Милиция и пожарная



Хлеб для солдат на войне, 1943 год



Мотоцикл, 1930-е годы



Здание Октябрьского районного суда, 1950-1960-е годы



Здание Октябрьского районного суда, 1970-е годы

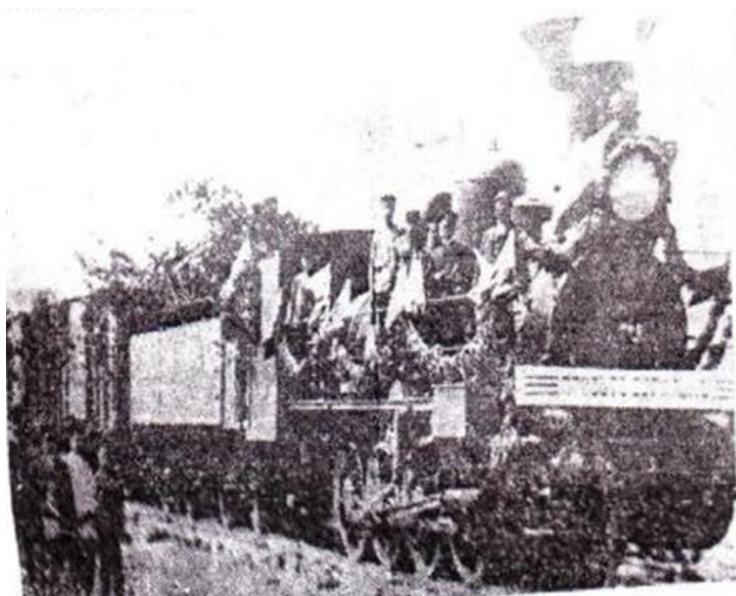
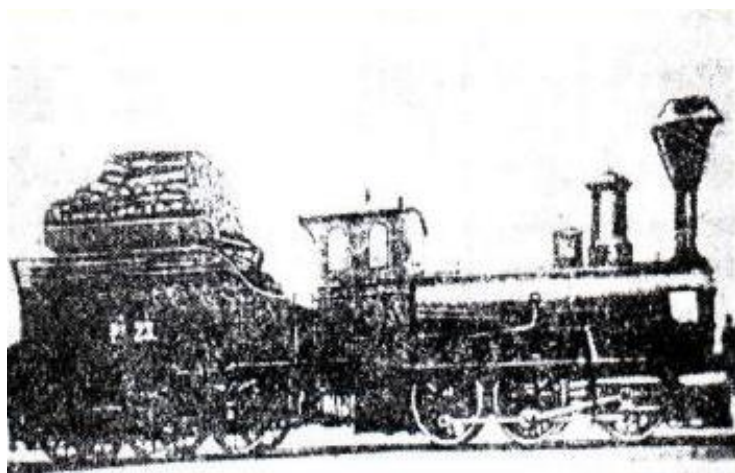




Строительство железной дороги



Первый поезд на станции Нурлат 1911



Поезд на станции Нурлат в 1970 году

